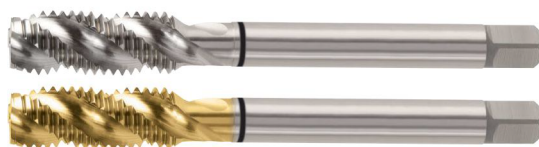
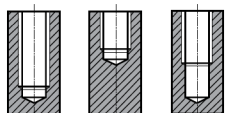


# M Для метрической резьбы ISO – DIN 13

► Многофункциональные метчики для нарезания резьбы точного профиля. Специальная геометрия метчика обеспечивает длительный срок его эксплуатации. Геометрия метчиков запатентована компанией YG-1.

Тип отверстия



Супер-Материалы **MU**

HSS-E

DIN 371/376

6H

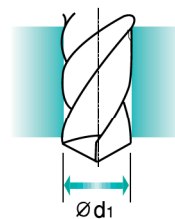
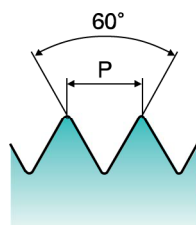
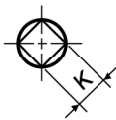
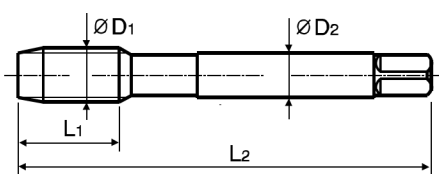
60°

C

Bright TiN

R40

Машинные метчики



РАЗМЕР	Шаг	Артикул		Длина резьбы L1	Общая длина L2	Диаметр хвостовика ØD2	Размер квадрата K	Единица измерения: мм
		Bright	TiN					Диаметр сверла Ød1
M2	× 0.4	TC804136	TD804136	8	45	2.8	2.1	1.6
M2.2	× 0.45	TC804156	TD804156	8	45	2.8	2.1	1.75
M2.3	× 0.4	TC804196	TD804196	8	45	2.8	2.1	1.9
M2.5	× 0.45	TC804176	TD804176	9	50	2.8	2.1	2.05
M2.6	× 0.45	TC804496	TD804496	9	50	2.8	2.1	2.1
M3	× 0.5	TC804206	TD804206	6	56	3.5	2.7	2.5
M3.5	× 0.6	TC804226	TD804226	7	56	4	3	2.9
M4	× 0.7	TC804246	TD804246	7	63	4.5	3.4	3.3
M4.5	× 0.75	TC804266	TD804266	8	70	6	4.9	3.7
M5	× 0.8	TC804286	TD804286	8	70	6	4.9	4.2
M6	× 1.0	TC804316	TD804316	10	80	6	4.9	5
M7	× 1.0	TC804346	TD804346	10	80	7	5.5	6
M8	× 1.25	TC804366	TD804366	13	90	8	6.2	6.8
M9	× 1.25	TC804396	TD804396	13	90	9	7	7.8
M10	× 1.5	TC804426	TD804426	15	100	10	8	8.5
M11	× 1.5	TC804466	TD804466	17	100	8	6.2	9.5
M12	× 1.75	TC804506	TD804506	18	110	9	7	10.2
M14	× 2.0	TC804546	TD804546	20	110	11	9	12
M16	× 2.0	TC804606	TD804606	20	110	12	9	14
M18	× 2.5	TC804656	TD804656	25	125	14	11	15.5
M20	× 2.5	TC804706	TD804706	25	140	16	12	17.5
M22	× 2.5	TC804746	TD804746	25	140	18	14.5	19.5
M24	× 3.0	TC804786	TD804786	30	160	18	14.5	21
M27	× 3.0	TC804866	TD804866	30	160	20	16	24
M30	× 3.5	TC804946	TD804946	35	180	22	18	26.5

► DIN371 (M2-M10) и DIN376 (M11-M30)

По дополнительному заказу доступны метчики с другим покрытием (TiCN или TiAlN), а также с другим типом обработки поверхности (воронение).

Единица измерения: Н/мм<sup>2</sup>

◎ : Отлично ○ : Хорошо

Сталь < 400	Сталь < 700	Сталь < 850	Лег. сталь < 850	Лег. сталь ≤1200	Лег. сталь > 1200	Нерж. < 850	Нерж.Ауст. < 850	Нерж. < 1000	Чугун GG < 500	Чугун GG < 1000	Чугун GGG < 700	Чугун GGG < 1000	Ti < 700	Ti Сплавы < 900
◎	◎	◎	◎	◎	◎	◎	◎	◎	◎	◎	◎	◎	◎	◎
Ti Сплавы ≤1300	Ni < 500	Ni Сплавы < 900	Ni Сплавы ≤1400	Cu < 350	Cu Сплавы Кор.струж.	Cu Сплавы Дл.струж.	Cu-Al-Fe < 1500	Al / Mg < 350	Al Кован.	Al Si≤ 10%	Al Si> 10%	Термопластик	Терморек.пластик	Стеклопласт.
◎	◎	◎	◎	◎	◎	◎	◎	◎	◎	◎	◎	◎	◎	◎